



Cadenza, un nuevo espacio transformado en icono contemporáneo. Más de 14.500 m² de amplias oficinas en el noreste de Madrid.



Rehabilitación integral de 5 plantas de un edificio industrial. Un atrio central ilumina desde dentro el gran espacio envuelto por un jardín.



Plantas diáfanas
divisibles en tres
módulos

Altura libre oficinas
de 2,70 m

Ratio de ocupación
1/6 m²

Abundante luz natural
en todas las oficinas

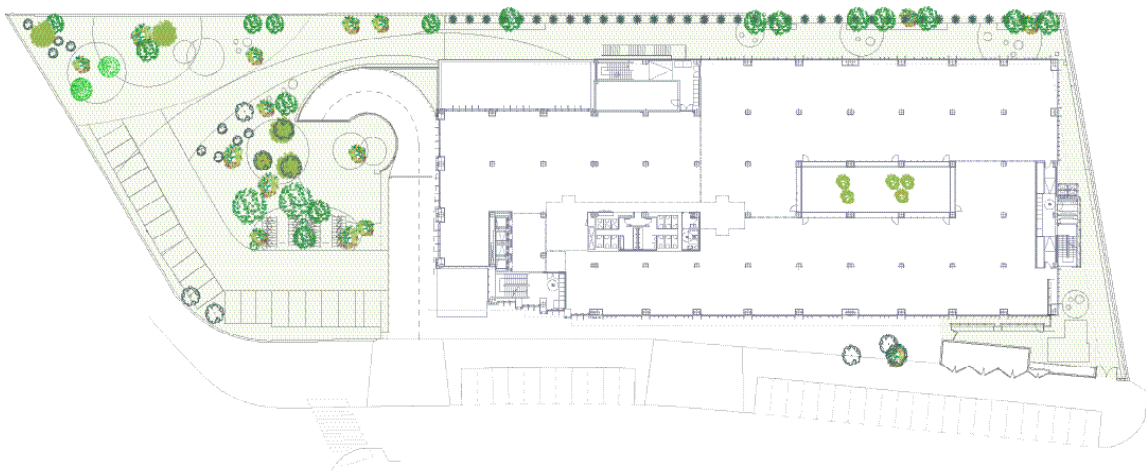
Jardín de 1.400 m²

A/A con filtros
fotocatalíticos

Falso Techo

Suelo Técnico

215 plazas de garaje



PLANTA TIPO + JARDÍN

*Superficie Alquilable pendiente de medición

Con la recepción de este documento, el Destinatario se compromete a no copiar, reproducir o distribuir a terceros este documento ni ninguna otra Información Confidencial, ni en su totalidad ni en parte, en ningún momento, sin el previo consentimiento escrito de Arima. Este dossier no pretende contener información exhaustiva y completa sobre el inmueble sino simplemente presentar los aspectos principales del mismo. Asimismo, el inmueble presentado están sujetos a modificaciones estéticas y/o técnicas, por lo que Arima no se responsabiliza de la integridad y exactitud de las imágenes y/o información contenidas en este dossier, que no deberán ser tomadas ni consideradas como una garantía, expresa o implícita. El Destinatario deberá llevar a cabo sus propios procesos de revisión de la documentación a los efectos de poder adoptar decisiones en relación con la Operación.